

Pfister Werkstatt by Krafft Basel

Raummiete und Tagespauschale

| | | |
|-------------------------------------|---|---|
| Öffnungszeiten 08:00 - 18:30 Uhr | Raummiete All in (Main + 2 Breakout Rooms) 142 m ² + 2x ca. 30 m ² | Tagespauschale* All in (Main + 2 Breakout Rooms) 142 m ² + 2x ca. 30 m ² |
| Ganzer Tag (bis 18:30 Uhr) | CHF 1480 | CHF 109 pro Person |
| Halber Tag (bis 4 Stunden) | CHF 880 | CHF 84 pro Person |

Diese Preise beinhalten:

- Raummiete
- Mineralwasser mit/ohne Kohlensäure
- Softgetränke
- Kaffeemaschine
- Wasserkocher mit Auswahl verschiedener Teesorten
- Saisonale Früchteschale
- Notizpapier & Bleistifte
- WLAN

Technik inbegriffen:

- Grosser TV Screen mit Click & Share
- Modernste Seminareinrichtungen von Studio Tools
- Leichte, handliche Whiteboards, welche individuell aufgebaut werden können
- Moderations und Schreibutensilien
- Flipcharts

*Die Tagespauschale ist ab 15 Personen buchbar und inkludiert alle oben genannten Leistungen, sowie folgende Verpflegung:

Ganztagespauschale

- Kaffeepause am Vormittag (Birchermüesli oder Granola und Gipfeli)
- 3 Gang Lunch Menü (Fleisch / Fisch oder Vegi) inklusive Basler Wasser mit oder ohne Kohlensäure & Kaffee
- Kaffeepause am Nachmittag (Cake und Süssgebäck nach Wahl)

Halbtagespauschale

- Kaffeepause am Vor- oder Nachmittag (Birchermüesli oder Granola und Gipfeli / Cake und Süssgebäck nach Wahl)
- 3 Gang Lunch Menü (Fleisch / Fisch oder Vegi) inklusive Basler Wasser mit oder ohne Kohlensäure & Kaffee

Lage

Die Pfister Werkstatt liegt eine Gehminuten vom Hotel Krafft entfernt, im 1. Stock des Gebäude an der Unteren Rheingasse 8 in Basel. Die Tramstation "Rheingasse" befindet sich gleich bei der Pfister Werkstatt.

Den Schlüssel für die Pfister Werkstatt kannst du direkt an unserer Réception im Hotel Krafft abholen, damit du dich flexibel bewegen kannst. Deine Teilnehmer müssen daher nicht ins Hotel Krafft kommen und ihr könnt euch direkt in der Pfister Werkstatt treffen.

Es ist dein erstes Mal in der Pfister Werkstatt? Gerne zeigen wir vor Veranstaltungsbeginn die Räumlichkeiten.

Pfister Werkstatt by Krafft Basel

Allgemeines

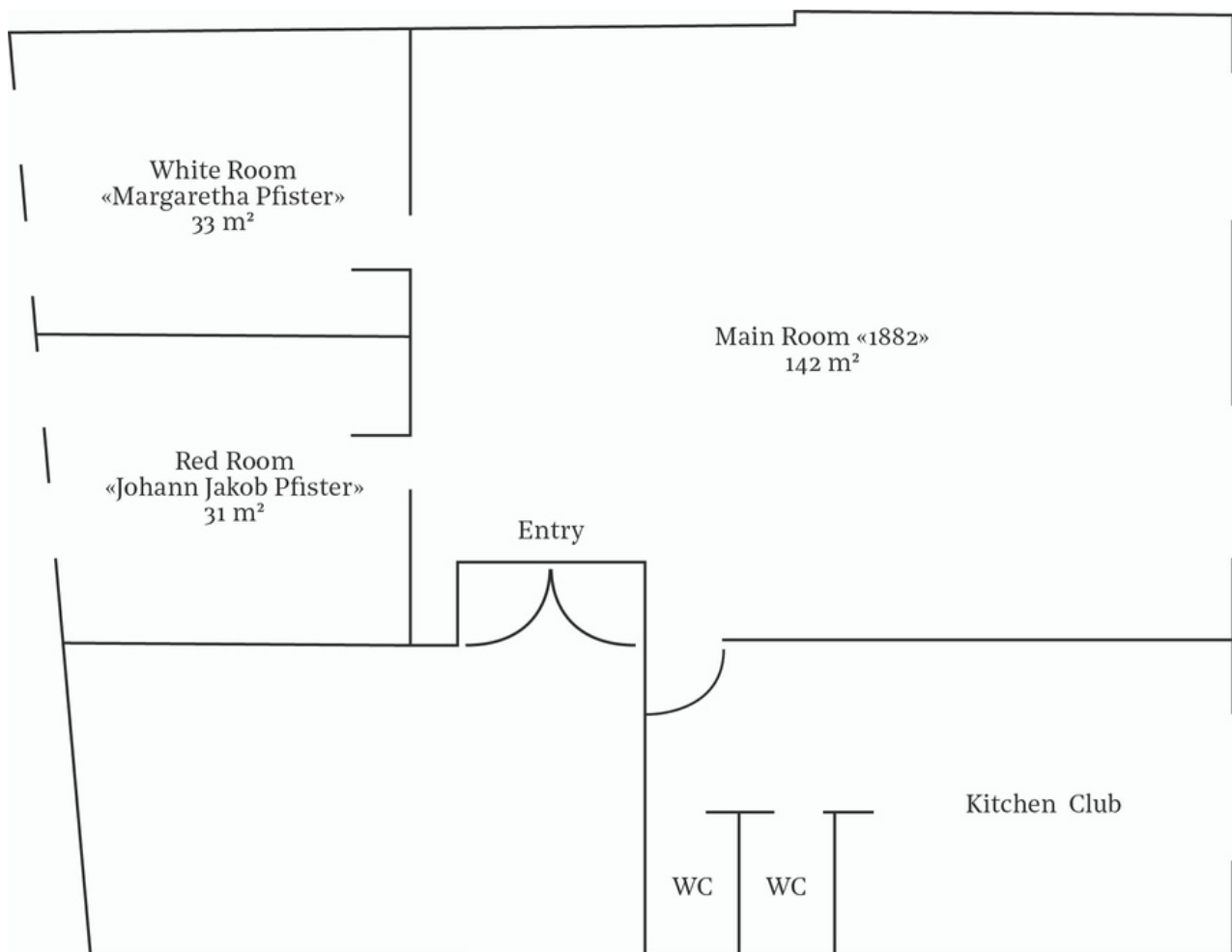
Meetings, Workshops, Seminare, Brainstormings oder sogar Apéros – aber mal anders?
Dann herzlich willkommen in der Pfister Werkstatt by Krafft Basel.

Fühle dich wie zu Hause, konzentriere dich ohne Ablenkung auf's Wesentliche und gestalte dir unsere Räumlichkeiten so, wie du sie brauchst.

In den Werten von Pfister heisst es: «Zuhause ist, wo ich mich orientieren kann.»

Im historischen Haus aus dem 13. Jahrhundert und am Gründungsort von Möbel Pfister haben wir in Zusammenarbeit mit den Basler Innenarchitekten Bravo Ricky neue Räumlichkeiten für Anlässe fast jeder Art erschaffen. Die klassischen Strukturen, welche man von Seminarräumen kennt, wurden aufgebrochen und eine dynamische Wohlfühlatmosphäre mit allem, was es für gelungene Anlässe braucht, kreierte. So wird dein Tag in der Pfister Werkstatt nicht nur zum vollen Erfolg – sondern auch zu einer wahren Freude!

Grundriss



Räumlichkeiten

Main Room «1882»

Grösse: 142 m²

Kapazität: 20 – 35 Personen



Der Raum für grosse Ideen und unzählige Möglichkeiten. Alles andere als klassisch und ohne starre Strukturen präsentiert sich der Main Room mit seiner denkmalgeschützten Decke. Flexibel in seiner Gestaltung und geprägt vom Charme der barocken Deckenmalerei bietet er eine Plattform für einen angeregten Austausch und lädt dazu ein, eine kreative Denkwerkstatt zu erschaffen. Die unterschiedlichen Settings bieten Platz für agiles Arbeiten. Eine erwartungsvolle Spannung liegt in der Luft, man fühlt, dass man hier Grosses bewirken kann.

Kitchen Club



Hier trifft man sich zur Pause zwischen Präsentationen und Brainstormings wie zu Hause in der Küche. Erzählt sich etwas vom Tag, trinkt einen Kaffee, nimmt sich einen Apfel oder gönnt sich eine Cola aus dem Kühlschrank. Kurz verschnaufen, Energie tanken, sich gemütlich im Sessel sitzend über die neuste Netflix Serie austauschen und los geht's wieder. Der Kitchen Club ist bei jeder Buchung mit dabei.

Räumlichkeiten

White Room «Margaretha Pfister»

Grösse: 33 m²

Kapazität: 8 Personen



Dieser Raum hüllt dich in eine weiche, weisse Wolke, die dich von jeglicher optischen Ablenkung fernhält. Ein Raum zum Denken und sich ganz aufs Wesentliche zu konzentrieren. Er lässt Gedanken den Freiraum, ihr volles Potenzial entfalten zu können und legt den Grundstein für innovative Perspektiven und zielgerichtete Konzepte, die hier fokussiert und strategisch angegangen werden können.

Red Room «Johann Jakob Pfister»

Grösse: 31 m²

Kapazität: 8 Personen



Ein Raum mit einer aufregenden, lebendigen Atmosphäre, in dem man den Innovationsspirit, Tatendrang und Mut der Gründer noch immer spüren kann. Der rote Raum mit der Fachwerks Wand und der rauten artigen Deckenmalerei aus dem 17. Jahrhundert lässt Ideen sprudeln und verleiht eurer Kreativität eine euphorische Dynamik. Gemeinsam etwas kreieren, erschaffen und Neues wagen. Probiert es bei einem Brainstorming auf dem Whiteboard im Raum aus und erarbeitet gemeinsam etwas Neues – das «Blatt» ist noch unbeschrieben.

Verpflegung

Einen passenden Raum gefunden?
Dann fehlt nur noch das Wichtigste: Speis und Trank

Snacks

Diese Snacks und Erfrischungen sind in der
Raummiete inbegriffen:

- Mineralwasser mit / ohne Kohlensäure
- Home-made Ice Tea
- Kaffeemaschine
- Wasserkocher mit Auswahl verschiedener Teesorten
- Saisonale Früchteschale

Lust auf mehr? Auf Vorbestellung gibt es natürlich
auch noch weitere Leckereien:

| | |
|--|-------------------------------------|
| Buttergipfel | 2.50 |
| Birchermüesli | 7 |
| Joghurt mit Granola | 6.50 |
| Pain au chocolat, Dänischer Plunder, Hefeschnecke, Nussecke, Brownie, Spitzbube, Aprikosen / Apfeltasche (saisonal) | 4 |
| Rüeblicake, Schoggicake, Zitronencake | 4.50 pro Stk. / 45 ganzer Cake 32cm |

Lunch

Krafft Food

| | |
|--|------------------|
| 2-Gang Lunch (Fleisch / Vegi), inkl. Kaffee & Basler Wasser mit / ohne Kohlensäure Im Restaurant Krafft mit Dessert | 32 38 |
|--|------------------|

Lunch to share

| | |
|--|----|
| Grosses Plättli Krafft (3-4 Personen) Salametti, Käse, marinierte Oliven, Hummus, Früchte | 28 |
| Vegi Plättli Krafft (2-3 Personen) Antipastimischung, Hummus, Feta | 21 |

Uncomplicated

| | |
|--|---|
| Sandwichlunch in der Pfister Werkstatt | |
| Mit Schinken, Salami oder Ei | 8 |
| Mit Thon, Chorizo oder Hummus | 9 |

Alle Preise pro Person
Alle Preise in CHF inkl. MwSt.